



Communiqué du Mouvement d'Action Régional en Environnement (M.A.R.E.)* : de nombreux groupes citoyens se mobilisent pour protéger des milieux naturels.

Considérant l'unanimité scientifique à propos de l'impact des activités humaines sur les changements climatiques et l'appauvrissement de la biodiversité, le M.A.R.E. fait aujourd'hui une sortie publique pour demander aux instances gouvernementales d'intensifier immédiatement les efforts de protection de milieux naturels. Nous faisons cette demande en appui à de nombreux groupes qui luttent pour la protection de l'environnement dans Vaudreuil-Soulanges et ailleurs.

- [Regroupement pour la protection de Sandy Beach](#)
- [Pincourt Vert \(forêt Rousseau\)](#)
- [Regroupement en faveur de la protection du boisé de Vaudreuil-sur-le-Lac](#)
- [Sauvons les milieux humides de Saint-Zotique](#)
- Regroupement pour la protection de la faune du parc de la Barrière (Salaberry-de-Valleyfield)
- [Citoyens au courant](#)
- [Nature Hudson](#)
- [Regroupement pour la protection du Sentiers des bois de Laval](#)
- [Regroupement Écociroyen de Sainte-Marthe-sur-le-Lac](#)

Les milieux naturels rendent des services essentiels tant au niveau de la lutte que de l'adaptation aux changements climatiques : capture du CO₂/ production d'oxygène et lutte aux îlots de chaleur. L'époque où il était encore acceptable pour notre société de favoriser la croissance des municipalités et les profits des entrepreneurs aux dépens des écosystèmes et de leur contribution essentielle au bien-être de l'ensemble de nos communautés est maintenant révolue.

Les impacts liés aux projets qui s'attaquent aux milieux naturels sont multiples, cumulatifs et exponentiels; ils affectent simultanément biodiversité, eaux souterraines, qualité de l'air et santé publique. Leur évaluation nécessite donc une véritable vision d'ensemble qui prenne également en considération le rôle essentiel joué par nos régions au niveau de la connectivité des écosystèmes et les risques liés à la fragmentation des milieux naturels.

L'urgence des défis auxquels nous devons aujourd'hui faire face nécessite une transformation immédiate de notre vision de ce qui est économiquement justifiable; un *statu quo* impliquerait nécessairement des coûts futurs beaucoup plus importants (restauration de milieux naturels dégradés, gestion des eaux pluviales, lutte aux îlots de chaleur, problèmes de santé liés à une mauvaise qualité de l'air, inondations) que ceux liés à la conservation des espaces naturels.

La protection de ces espaces naturels représente une action immédiate et concrète, impliquant directement l'ensemble des paliers de notre société et indiquant clairement une des solutions incontournables pour affronter la crise climatique et écologique.

Nous incluons à ce communiqué une liste non exhaustive de milieux naturels pour lesquels des groupes citoyens demandent que soit accordé un statut de lieux naturels protégés. Le MARE souhaite appuyer ces regroupements citoyens et s'engage à supporter les efforts de protection de ces sites en multipliant les démarches en vue de l'atteinte de cet objectif.

Mouvement d'Action Régional en Environnement (MARE)
mouvement.mare@gmail.com

*Le MARE est un mouvement qui a pour objectif de devenir un lieu de coordination des actions environnementales dans la région de Vaudreuil-Soulanges-Valleyfield, mais également dans d'autres régions afin d'agir face à l'urgence environnementale.

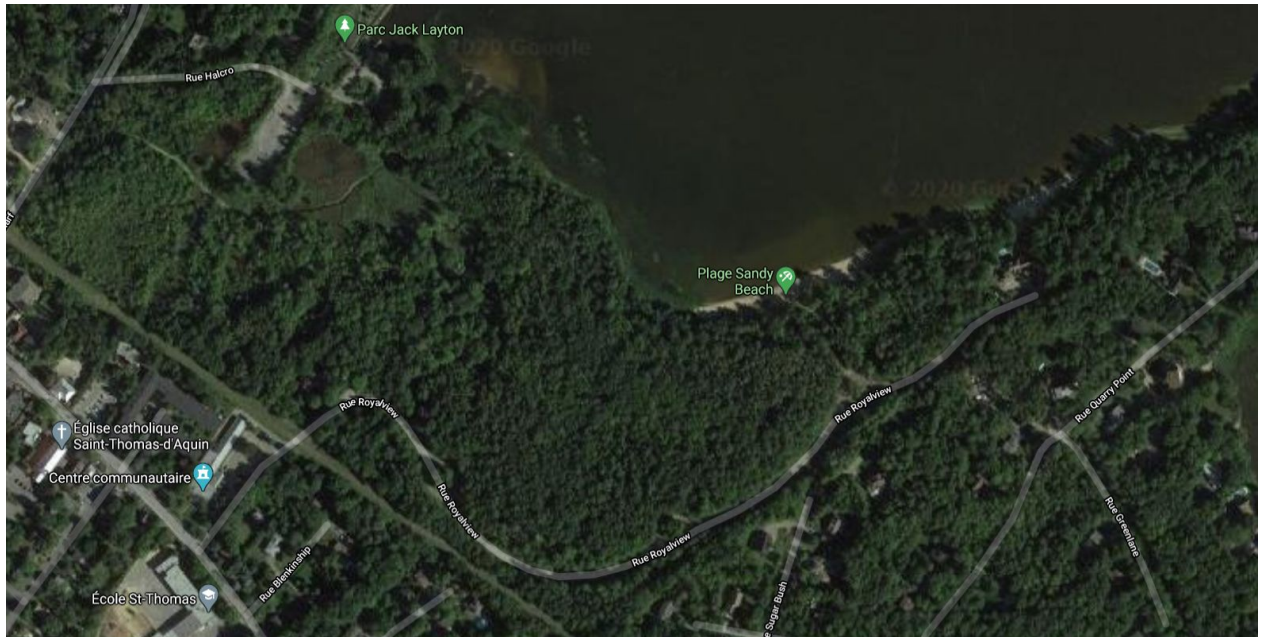
Coteau-du-Lac (MRC de Vaudreuil-Soulanges) : Centre de la nature quatre saisons

[Lien vers Google Map](#)



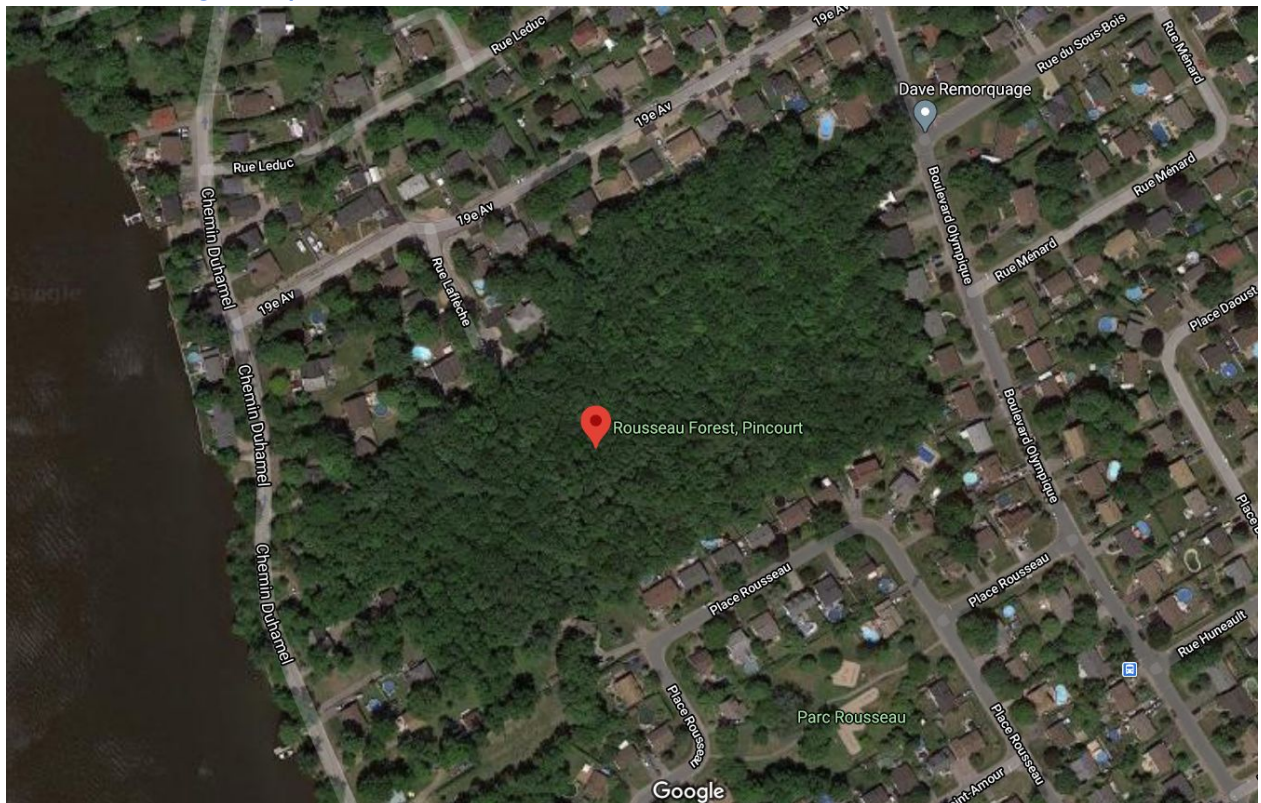
Hudson (MRC de Vaudreuil-Soulanges) : Sandy Beach

[Lien vers Google Map](#)

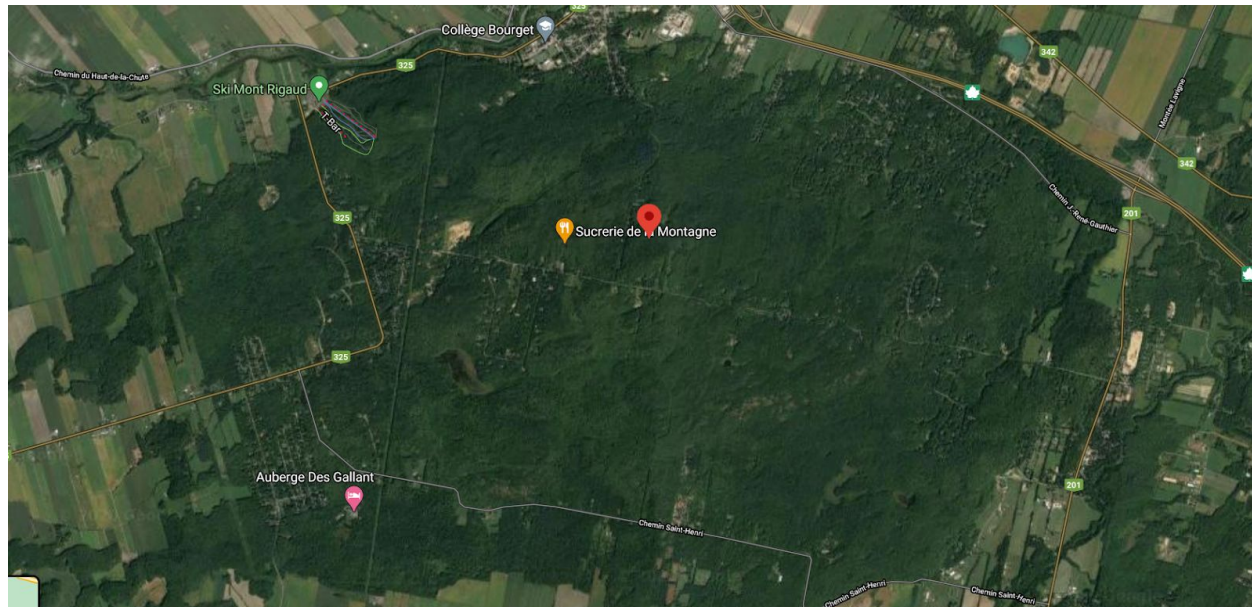


Pincourt (MRC de Vaudreuil-Soulanges) : Forêt Rousseau

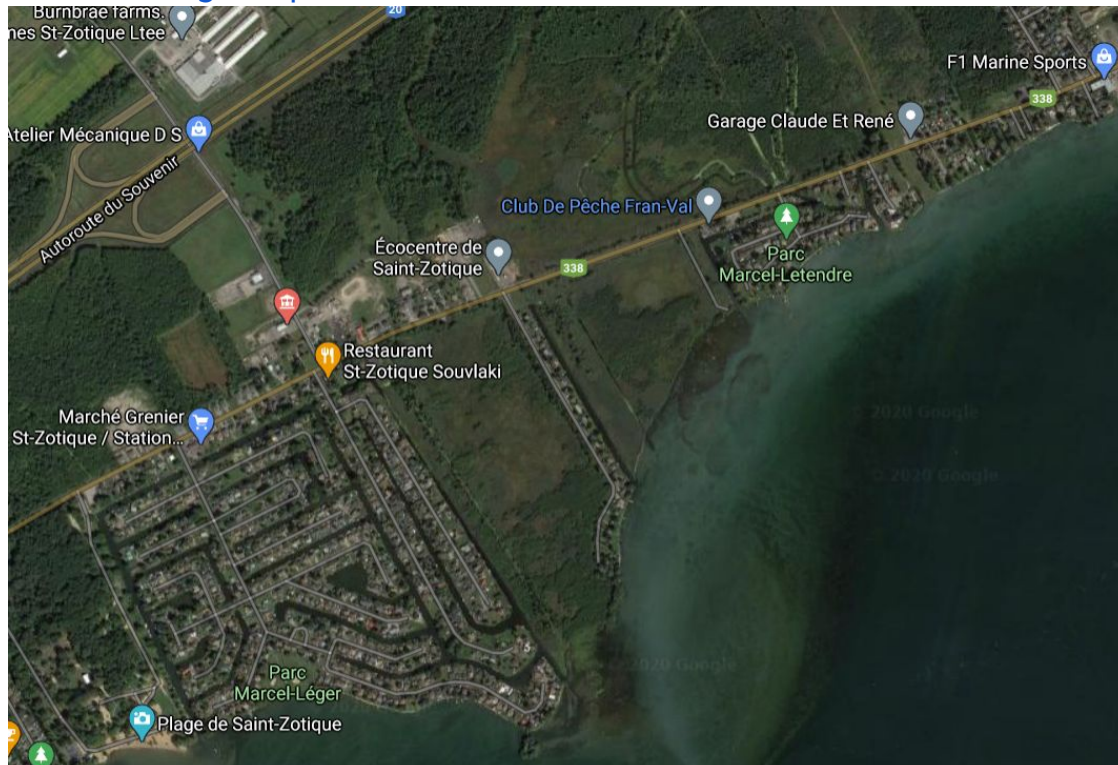
[Lien vers Google Map](#)



Rigaud (MRC de Vaudreuil-Soulanges) : Montagne
[Lien vers Google Map](#)

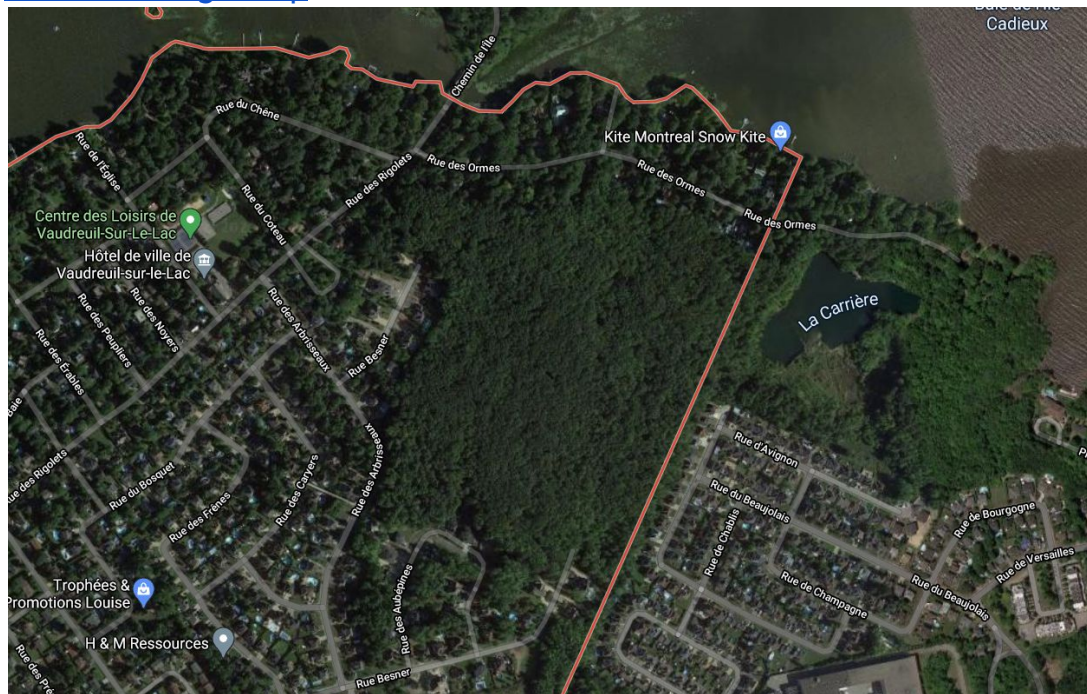


Saint-Zotique (MRC de Vaudreuil-Soulanges) : milieux humides
[Lien vers Google Map](#)



Vaudreuil-sur-le-Lac (MRC de Vaudreuil-Soulanges) : boisé

[Lien vers Google Map](#)



Sainte-Marthe-sur-le-Lac (MRC Deux-Montagnes) : Boisé

[Lien vers Google Map](#)



Laval : parc du Sentier des bois
[Lien vers Google Map](#)

